

2022

[www.melosoundofmusic.com.mx](http://www.melosoundofmusic.com.mx)



**DIGISYNTHETIC**  
AUDIO SOLUTIONS

**MELO**  
SOUND OF MUSIC

**RAM** Audio



DIGISYNTHETIC

RAM Audio

# SERIE DSP



## MELO

SERIE DSP  
SERIE TOURING  
NITRO 600

SERIE M: M12-A / M15-A / M18-A  
MATTUR 208

SERIE MATCH: MATCH 112 / MATCH 210 / MATCH 118 / MATCH 218

KODA  
KENDO  
M-SUB 28

LÍNEA AMPLIFICADA

MICRÓFONOS: RF-100 / RF-200 / RF 300 / WM-301  
FP14000 / FP10000Q

## DIGISYNTHETIC

SERIE DSD  
SERIE DSQ  
SERIE DS  
SERIEDMX

## RAM AUDIO

SERIE V  
SERIE ZETTA  
SERIE MDI  
SERIE XTR



# DSP SERIE



## DSP1235

12" 400W RMS 4 PRESETS DSP 16 KG.

Modelo: DS1260D  
Potencia de 600W RMS  
Alimentación 115V-60Hz  
4 Presets (Music, Monitor, Speech y DJ)  
Modo PA o Monitor

Nivel Máximo: 130dB SPL  
Rango de frecuencia: 60Hz - 18KHz  
Corte de bajo: 80, 100, 120 y 150 Hz  
Driver HF: 1 3/4"  
Diafragma de Titanio 1.4" Garganta de Salida  
Impedancia: 4 ohm  
Potencia programa: 1200W  
Puntos de Colgado: 2xM8  
Agarraderas resistentes ergonómicas  
Pantalla de control DS  
Equalización: 3 bandas  
2 canales de entrada de línea o micrófono

12" 500W RMS 4 PRESETS DSP 20 KG.



## DSP1535

Modelo: DSP1235  
Potencia de 400W RMS  
Alimentación 115V-60Hz  
4 Presets (Normal, Monitor, Playback/DJ, Speech)  
Modo PA o Monitor

Bocina LF: 12" / Driver HF: 1 3/4"  
Respuesta de frecuencia Hz: 50 - 18 K  
Potencia programa: 800W  
Dispersión: H90° x V45°  
Sensibilidad 1W@1mt(OnAx): 97dB>  
SPL máximo (dB) (1m): 126 db SPL  
Conectores: XLR/Plug, RCA  
Puntos para colgar: 4 x M10  
Medidas del bafle: 62 x 40.5 x 36 cm.  
Medidas del empaque: 76.5 x 45 x 36 cm.



## DSP1260D

Modelo: DSP 1535  
Potencia de 400W RMS  
Alimentación 115V-60Hz  
4 Presets: Normal, Monitor, DJ, Speech  
Modo PA o Monitor

Bocina LF: 15" / Driver HF: 1 3/4"  
Respuesta de frecuencia (Hz) 45 - 18 K  
Potencia programa: 800W  
Dispersión: H90° x V45°  
Sensibilidad 1W@1mt(dB): 97dB>  
SPL máximo (dB) (1m): 129dB SPL  
Conectores: XLR/Plug, RCA  
Puntos para colgar: 4 x M10  
Medidas del bafle: 71 x 45 x 35 cm.  
Medidas del empaque: 76.5 x 50 x 39 cm.

15" 400W RMS 4 PRESETS DSP 18.5 KG.



## DSP1540

Modelo: DSP 1540  
 Potencia de 400W RMS  
 Alimentación: 100 - 240V - 50/60Hz  
 4 Presets: PA, Monitor, Stand o Tripié

Bocina LF: 15" / Driver HF: 1 3/4"  
 Alimentación: 120V-50-60Hz  
 Respuesta de frecuencia (Hz): 50 -18 KHz  
 Impedancia: 4 ohm  
 Potencia programa: 1200W  
 SPL Max: 130 dB SPL  
 Puntos de colgado: 2XM8  
 Resistentes agarraderas  
 Conectores: Combo  
 Medidas del empaque: 477 x 440 x 754 mm.  
 Damping factor: >500 (20Hz-1000Hz)

15" 600W RMS 4 PRESETS DSP 20 KG.



## DSP115

Modelo: DSP 1540  
 Potencia de 400W RMS  
 Alimentación: 100 - 240V - 50/60Hz  
 4 Presets  
 Modo PA o Monitor

Bocina LF: 15" / Driver HF: 1 3/4"  
 Respuesta de frecuencia: 38 - 20 KHz  
 Potencia: 400W RMS  
 Amplificador: Clase D, Bi Amp  
 Selector de HPF, Delay  
 EQ de 3 bandas  
 Dos canales de entrada  
 Selector de tipo de señal de entrada: Line/Mic  
 Sensibilidad: (1W/1m): 98dB SPL  
 Conectores: Combo, XLR  
 Medidas del empaque: 530 x 480 x 790 mm.

15" 400W RMS 4 PRESETS DSP LCD DISPLAY



## DSP1560D

### NUEVO

Modelo: DSP 115  
 Potencia de 800W RMS a 2 vías  
 3 Presets: Music, monitor y live  
 Alimentación: 115 V - 60 Hz 432 W

Consumo eléctrico: 3,7 Amperes  
 Bocina LF: 1 de 15"  
 Driver HF: Bobina de 3"  
 Respuesta de frecuencia (Hz): 40-20.000 Hz  
 Potencia RMS: 800W  
 Cobertura: 90° Horizontal, 50° Vertical  
 Conexiones: Combo, RCA y bluetooth  
 Sensibilidad de entrada: 0.775V  
 Amplificador: Clase D, Bi amplificado  
 MAX SPL 128 db SPL  
 Material del cajón: Triplay 15mm.

15" 800W RMS 3 PRESETS DSP FIR TECHNOLOGY





**FIR**  
TECHNOLOGY

## DSP215



**NUEVO**

Modelo: DSP 215  
Potencia de 1000W RMS  
Alimentación: 115V- 60Hz  
3 Presets: MUSIC, PA y SPEECH.

Tipo: 2 vías  
Bocina LF: 2 de 15" Bobina de 3"  
Driver HF: Bobina de 1" de 44 mm.  
Respuesta de frecuencia (Hz): 40-20,000 Hz  
Potencia RMS: 1000W  
Amplificador: Clase D, Bi Amp  
(Genera 129 dB SPL Pico)  
Construcción en triplay de 15mm.  
SPL Máximo: 129 dB SPL  
Conectores: Combo, XLR y RCA  
Empaque: 530 x 480 x 790 mm.

“ Poderoso chip de procesamiento con herramientas avanzadas para sacar el máximo potencial. ”

Modelo: DSP 1860  
Potencia de 500W continuos 1000W Pico  
Alimentación 115V-60Hz  
Inversor de polaridad

Amplificador clase D  
Altavoz LF: 18" Larga Excursión, Imán de Ferrita  
Respuesta de Frecuencia(Hz): 33Hz - 25,000Hz  
Interruptor de Fase: 0° - 180°  
Conector de entrada de señal: XLR-3  
Sensibilidad: 96dB  
SPL Máximo: 126dB  
Conector de entrada de AC: Interlock  
Parrilla frontal protectora  
Pintura negra electrostática, Purzado Hexagonal  
Dimensiones: 560 x 660 x 620 mm.



## DSP1860

Modelo: DSP 2860  
Potencia: 1000W RMS  
Alimentación: 115V-60Hz  
Inversor de polaridad

Consumo eléctrico: 3,7 Amperes  
2 Bocinas de Subwoofer de 18"  
Salida HighPass: 120Hz - 25,000Hz  
Entradas balanceadas  
Interruptor de cambio de fase de 0-180°  
Amplificador clase "D"  
Incluye DSP



## DSP2860





# Touring

## SERIE

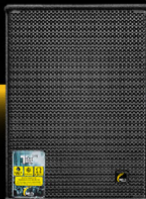
Modelo:	T12	T15	T18
Potencia continua (RMS)	350W	500W	1000W
Potencia Pico	1400W	2000W	4000W
Rango de Frecuencia (-10dB)	60Hz - 18kHz	50Hz - 18kHz	30Hz - 150kHz
Impedancia Nominal	8Ω	8Ω	8Ω
Angulo de Cobertura HF	80°H x 50°V	80°H x 50°V	Omnidireccional
Sensibilidad 1W@1mt(OnAx)	95dB	97dB	97dB
Máximo SPL Nominal @ 1mt	120dB	124dB	127dB
Máximo SPL Pico @ 1mt	126dB	130dB	133dB
Transductores	LF: 1x12" HF: 1x1.75" Bobina / 1" Salida	LF: 1x15" HF: 1x3" Bobina / 1.5" Salida	LF: 1x18" / 4" Bobina
Amplificación Recomendada	DSD3200	DSD4000	DSD4000
Color / Acabado	PINTURA NEGRA DE POLIURETANO		
Conectores	2xNL2	2xNL2	2xNL2
Material del Gabinete	Multiplay 15mm	Multiplay 15mm	Multiplay 18mm



El modelo T12 conjunta en su diseño los requerimientos de un altavoz de alto rendimiento, ligero y potente ideal para quienes buscan una opción compacta, fácil y rápida de instalar.



El modelo T15 es la propuesta al mercado profesional de la nueva familia de altavoces MELO denominada Touring Series. Excelente como monitor de piso de alta potencia, además de compacto y ligero para su uso como PA principal. También incorpora un sistema de colgado opcional ideal



El subwoofer T18s está pensado para las necesidades del mercado donde su tamaño compacto y alta eficiencia son requeridos por los profesionales de la industria. Complemento perfecto en baja frecuencia para los altavoces T15 y T12.





# NITRO600

SISTEMA DE AUDIO AMPLIFICADO

LIGERO  
VERSÁTIL  
PRÁCTICO  
COMPACTO

## ESPECIFICACIONES TÉCNICAS

Respuesta de Frecuencia: 45Hz - 18KHz

Max SPL: 119Db/125Db (Pico)

Dispersión (H X V) 90° x 40°

Bocinas: 1 X 15" Subwoofer

6 X 2.75" Medios

2 X 1" Agudos

Potencia del Amplificador: LF: 350W, MF: 200W

Impedancia: 4 Ω

Conectores de Entrada: XLR, RCA, 6.3 Plug

Impedancia de Entrada de Línea: 20kΩ balanceada,

10kΩ no balanceada

Impedancia de Entrada de Micrófono: 2kΩ balanceada,

1kΩ no balanceada

Impedancia de Entrada de Instrumento: 470kΩ no balanceada

Nivel de entrada: Línea 775mVrms, AUX 200mVrms

Mic 400mVrms, COMBO 1mVrms

Disipación de calor: Aire Forzado

Voltaje / consumo: 120V 60Hz, 3A

Dimensiones del Sistema Armado: 438 x 467 x 2610 mm.

Dimensiones del empaque: 720 x 515 x 655 mm.

Peso neto: 27.30 Kg.

Peso bruto: 32.55 Kg.



FUNDA  
*incluida*



¡MANTÉN EL MANDO  
VÍA BLUETOOTH!



# M12-A

M  
SERIE

MELO  
FOUND OF MUSIC



6 PRESETS  
AMPLIFICADOR  
BIAMPLIFICADO  
1000W RMS **CLASD**

Puntos de  
COLGADO

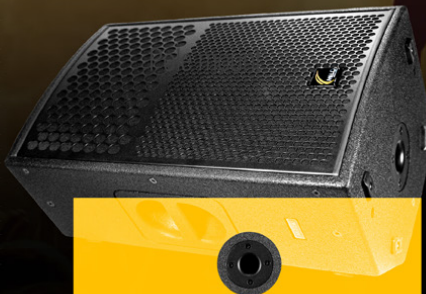
www.melosoundofmusic.com.mx

La **SERIE M** ha sido concebida para cubrir las necesidades cada vez más exigentes del público, materiales de máxima calidad y detalles cuidadosamente supervisados; desde la madera; hasta los componentes, pasando por la etapa de amplificación. MELO tiene todo para ofrecer un producto de calidad mundial.

El **M12-A** está fabricado en triplay de 15mm y terminado en poliurea negra que mejora el sonido y alarga su vida útil, en la parte frontal se encuentra una malla de acero reforzada, en el costado y en la parte baja añadimos gomas para colocarlo en forma horizontal o vertical en el caso de uso como monitor, 4 puntos de colgado, pole mount y manijas laterales así como una trasera para fácil manipulación.

#### ESPECIFICACIONES:

Transductor LF: 1X12" FERRITA  
Transductor HF: 1x1.75"  
Respuesta de frecuencia: 76 Hz a 18 KHz  
Cobertura: 80°H x 50°V  
Máximo SPL: 128 Db SPL  
Amplificador: Bi-amplificado clase D 1000W RMS  
Conectores: 2 Conectores combo en entrada y un XLR macho de salida  
Conexiones AC: Powercon  
Material del gabinete: Triplay 15mm.  
Pintura: Color negro poliurea.  
Parrilla frontal: Pintura electrostática color negro / doble perforado elíptico.  
Amplificación y proceso: Melo  
Dimensiones: 595 mm x 365 mm x 320 mm.  
Voltaje: 115V- 50/60Hz  
Consumo eléctrico: 400 W



Los bafes M-12 A vienen equipados con un «pole mount» para colocarlos en tripie o encima de un subwoofer.  
Existen diferentes opciones de poste o tripié, pero en el caso específico del uso en poste sobre subwoofer recomendamos que la longitud máxima del tubo no exceda el metro de largo.



Incluye filtros FIR para una  
MEJOR COHERENCIA Y SONIDO HI-FI

## NUEVO



# M15-A

M  
SERIES

MELO  
FOUND OF MUSIC



6 PRESETS

AMPLIFICADOR  
BIAMPLIFICADO

1000W RMS **CLASD**

Manijas para  
fácil transporte.

www.melosoundofmusic.com.mx

El **M15-A** es un baffle activo, con un componente de 15" de ferrita con bobina de 3.5", un driver de 3" con diafragma de titanio e imán de ferrita. Potencia comprobada y medible.

El **M15-A** está fabricado en triplay de 15mm y terminado en poliurea negra que mejora el sonido y alarga su vida útil, en la parte frontal se encuentra una malla de acero reforzada, en el costado y en la parte baja añadimos gomas para colocarlo en forma horizontal o vertical en el caso de uso como monitor, 4 puntos de colgado, pole mount y manijas laterales así como una trasera para fácil manipulación.

#### ESPECIFICACIONES:

Transductor LF: 1X15" FERRITA

Transductor HF: 1x3"

Respuesta de frecuencia: 60 HZ a 18 KHZ

Cobertura: 80°H x 50°V

Máximo SPL: 130 DbSPL

Amplificador: Biamplicado clase D 1000W RMS

Conectores: 2 Conectores combo en entrada y un XLR macho de salida

Conexiones AC: Powercon

Material del gabinete: Triplay 15mm.

Pintura: Color negro poliurea.

Parrilla frontal: Pintura electrostática color negro /

doble perforado elíptico.

Amplificación y proceso: Melo

Dimensiones: 720mm x 440mm x 400mm.

Voltaje: 115V- 50/60Hz

Consumo eléctrico: 400 W



Pole mount

Los baffles M-15 A vienen equipados con un «pole mount» para colocarlos en trípode o encima de un subwoofer.

Existen diferentes opciones de poste o trípode, pero en el caso específico del uso en poste sobre subwoofer recomendamos que la longitud máxima del tubo no exceda el metro de largo, esto para evitar la posibilidad de caída.



Incluye filtros FIR para una  
MEJOR COHERENCIA Y SONIDO HI-FI

**NUEVO**



# M18-A



**AMPLIFICADOR  
CLASE D  
1800WRMS 3600Wpico**

El subwoofer M18-A es un baffle activo, integra un componente de 18" con bobina de 4.5", usamos un amplificador clase D; el cual añade poco peso al baffle y tiene una capacidad de **1800W RMS**. Construido con madera de 18mm para el armado de la caja; esta ayuda a tener una mejor entonación y por consecuencia mejora la respuesta de frecuencia.

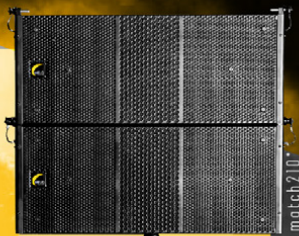
Este es el complemento perfecto para sistemas convencionales o sistemas lineales por su **potencia y calidad**. Cuenta con presets para ajustarse a cualquier situación.

#### ESPECIFICACIONES:

Rango de Frecuencia: 30-50Hz a 80 - 100 Hz  
Dispersión: Omnidireccional  
Presión Sonora Nominal @ 1m: 118 dB Ruido rosa  
Presión Sonora Pico @ 1m: 130 dB Ruido rosa  
Componentes 1X18" MWS-18F Ferrita / Bobina 4.5"  
Amplificador: 1800W RMS  
Presets: Omnidireccional, cardioide, end fire, 50 Hz low cut y 100Hz low pass filter.

Conectores: XLR  
Gabinete: Bass Reflex  
Material del gabinete: Multiplay 18mm.  
Pintura: Color negro en poliurea.  
Parrilla frontal: Pintura electrostática color negro / doble perforado elíptico.

Sensibilidad de entrada: 775 V  
Amplificación y proceso: Melo  
Dimensiones: 666mm x 540mm x 810.5mm.  
Voltaje: 115V/- 60Hz  
Consumo eléctrico: 3.1 Amper



match 210



Pole mount para baffle satélite.



Preparación para colocar llantas.

4 manijas para fácil transporte.



M18-A

## 5 PRESETS

**35  
KG.**

# NUEVO



# MATTUR

## 208



### LINE ARRAY SPEAKER

MATTUR 208 es un altavoz para arreglo lineal doble 8" a 3 vías, incorpora un **amplificador clase D**, dentro de él tenemos un **poderoso chip** para procesar el Matur 208, donde encontramos herramientas como filtros de fase lineal (FIR) para crear una imagen más clara en el rango de la voz e instrumentos de viento, **All Pass Filter** que mantiene una respuesta de fase más plana que ayuda en la sumatoria de cajas y limitadores RMS, dedicado al calentamiento de las bobinas entre otras herramientas.

#### ESPECIFICACIONES:

MODELO: MATTUR 208

Rango de Frecuencia (-6dB) 90 Hz - 18 kHz

Directividad Nominal H: 90°

Directividad Nominal V: 7°

Presión Sonora Nominal @ 1m: 118 dB SPL

Presión Sonora Pico @ 1m: 130 dB SPL

Componentes LF / MF 2x8" Ferrita

Componentes HF 1X3" Ferrita

Presets de Baja Frecuencia: Front field, 4 a 8 cajas y 9 a 12 cajas.

Potencia Continua / LF: 1X400 W

Potencia Continua / MF: 1X400 W

Potencia Continua / HF: 1X100 W

Conectores en Combo XLR/Jack

Material del Gabinete: Multiplay 15mm.

Pintura: Color negro en poliurea.

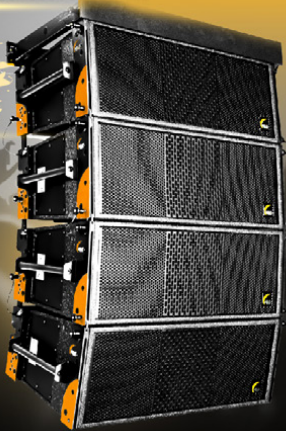
Amplificación y Proceso: MELO/Filtros FIR

Dimensiones: 800 mm x 270 mm x 380 mm.

Consumo eléctrico @115V: 4.5 Amperes

Voltaje de operación: 115 Volts

**SISTEMA DE RIGGING PARA ACOMODAR LA COBERTURA Y ADAPTAR EL SISTEMA**



Matur 208 cuenta con 2 componentes de 8" y un driver de 3", el primer componente de 8" se encuentra en una recámara dedicada a la baja frecuencia, el segundo componente de 8" está en otra recámara independiente, sellada y entonada para maximizar la media frecuencia y el driver de 3" se encuentra montado en una guía onda muy eficiente.

# NUEVO



## LINE ARRAY SPEAKER

Conecta con el proceso de compensación de arreglos, estos crean una respuesta de frecuencia coherente y la más plana posible para evitar en lo máximo el uso de equipos externos.

**MATCH 112** es una caja de arreglo lineal amplificado, el sistema está diseñado a 2 vías, conformado por una bocina de 12" de neodimio para medias frecuencias y dos drivers de 3" de ferrita para altas frecuencias; montado en una guía onda de dispersión constante de 100° horizontal y 10° vertical. Los ángulos para la cobertura van de 1° a 10° en pasos de 1°.

### ESPECIFICACIONES:

MODELO: MATCH 112

Rango de Frecuencia (-6dB) 60Hz - 16kHz

Directividad Nominal H 100°

Directividad Nominal V 10°

Presión Sonora Nominal @ 1m: 118 dB

Presión Sonora Pico @ 1m: 130 dB

Componentes LF / MF 1x12" NEODIMIO

Componentes HF 2x3" Ferrita

Ángulos: 0 a 10° en pasos de 1°

Potencia del amplificador: 1000W RMS

Sensibilidad de entrada: .775 Volts

Conectores XLR hembra y XLR macho

Material del Gabinete: Multiplax 15 mm.

Amplificación y Proceso: MELO y All DSP

Dimensiones: 650mm x 540mm x 350 mm.

Consumo eléctrico @115V/2 Amperes

Voltaje de operación: 115 Volts

25  
KG.

8  
PRESETS

RMS  
LIMITADO

HASTA  
12  
CAJAS



SISTEMA DE RIGGING que soporta hasta 12 cajas; manteniendo una directividad de 100° horizontales en todo su conjunto.

- Baffle activo a dos vías.
- Amplificador clase D 1000W RMS.
  - 130 db SPL pico.
- Presets para corrección de baja frecuencia.
- Preset para configurar «fros» dentro del arreglo.
- Pole mount para montaje (trípode o subwoofer)

# NUEVO





**PESO LIGERO**  
**23 Kg.**

MATCH 210 es un altavoz para arreglo lineal de 10" a dos vías brindando una excelente calidad y una respuesta de frecuencia controlada. Incorpora un sistema de rigging para acomodar la cobertura y adaptar el sistema al lugar donde será usado. Cuenta con un amplificador de 2 canales en el cual se encuentra el DSP necesario para procesar la caja, en él se encuentran filtros «APF» y limitadores RMS y pico. El módulo de amplificación es de 1000W RMS. El sistema está diseñado a dos vías, usando dos bocinas de 10" de neodimio y dos drivers de neodimio de 1" para altas frecuencias montado en una guía onda de dispersión constante de 100° horizontal y 10° vertical. Los ángulos para la cobertura van de 1° a 10° en pasos de 1°. Cuenta con presets de compensación de arreglos, estos crean una respuesta de frecuencia coherente y lo más plana posible para evitar en lo máximo el uso de equipos externos.



Rango de Frecuencia (-6dB): 80Hz - 16kHz  
Directividad Nominal H 100°  
Directividad Nominal V 10°  
Presión Sonora Nominal @ 1m: 118 dB  
Presión Sonora Pico @ 1m: 130 dB  
Componente LF/MF: 2x10" Neodimio  
Componente HF: 2x1.75" Neodimio  
Presets: Front field, 4 cajas, 8 cajas, 12 cajas  
Ángulos: 0° a 10° en pasos de 1°

Potencia continua / MF: 700 W  
Potencia continua / HF: 300 W  
Conectores: XLR  
Material del gabinete: Multiplay 15 mm.  
Dimensiones(LxAxP): 710 mm x 525 mm x 295 mm.  
Peso: 23 Kg.  
Amplificación y Procesamiento: MELO y procesamiento All DSP  
Consumo eléctrico @ 115V: 3.03 Amperes  
Voltaje de operación: 115V

**2 COMPONENTES**  
**1.75" DIAFRAGMA**  
**TITANIO**

**2 COMPONENTES**  
**10" NEODIMIO**

**COMPACTO**  
**POTENTE**  
**VERSÁTIL**

**NUEVO**



El subwoofer Match 118 es un equipo sumamente flexible, brinda un excelente complemento a los sistemas lineales MATCH, ya que están alineados en tiempo minimizando la configuración de los equipos. Puede trabajar con cualquier otro baffle brindando bajos potentes y claros para cualquier genero musical. Con sus presets puede adaptarse a cualquier situación, ya sea para control de directividad o para entregar todo su poder.

#### ESPECIFICACIONES:

MODELO: MATCH 118

Tipo de baffle: Activo 1 de 18" 1000W.

Respuesta de Frecuencia (-6dB) 30Hz - 110Hz

Amplificador: Clase D 1000W RMS

Sensibilidad de entrada: 775 V

Conectores de señal: 1 XLR hembra de entrada  
1 XLR macho de salida

Indicadores led: Presets, power, signal y clip.

Enfriamiento: Aire forzado por un ventilador

Alimentación eléctrica: Conector powercon 115V, 50-60 Hz.

Consumo de corriente 115 V: 11 Amperes

Transductor: 1 x 18" bobina de 4" ferrita

Material del gabinete: Madera de 15 mm terminado en poliurea.

Manijas: 4 laterales

Medidas: 810 mm X 780 mm X 540 mm.

Peso: 48 Kg.

El modulo cuenta con diferentes etapas de protección. Limitadores RMS se dedican al calentamiento de la bobina del altavoz, mientras que los limitadores se encargan de evitar la sobre excursión del altavoz.

- Bóscia Melo de 18"
- Amplificador clase D integrado de 1000W RMS.
- SPL pico: 132 db .
- Rango de frecuencias (-6db): 30Hz a 110Hz
- Presets: Omnidireccional, Cardioide, 45 HZ high pass filter.
- Pole mount para montaje de satélite.
- Fabricado en madera de 15 mm.
- Terminado en poliurea.

48  
KG.

RMS  
LIMITADORES

MANIJAS  
&  
POLE MOUNT



# Subwoofer

# NUEVO



## Subwoofer

### DOBLE 18"

El MATCH 218 ha sido creado como complemento perfecto de baja frecuencia para la serie de altavoces para arreglo lineal MATCH. El MATCH 218 es un subwoofer de doble 18" que incorpora un nuevo diseño bass reflex y resonadores que permiten el libre flujo de aire logrando una increíble respuesta de baja frecuencia. Los altavoces de larga excursión con bobina de 4" proporcionan un desempeño excepcional y de mayor impacto.

ESPECIFICACIONES:  
 MODELO: MATCH 218  
 Rango de Frecuencia (-6dB) 30-45 Hz - 110 Hz  
 Dispersión Omnidireccional  
 Presión Sonora Nominal @ 1m: 120 dB  
 Presión Sonora Pico @ 1m: 132 dB  
 Componentes LF 2x18" Bobina de 4" Ferrita  
 Potencia: 1500W RMS  
 Conectores XLR  
 Gabinete Bass Reflex  
 Material del Gabinete: Multiplay 18mm.  
 Pintura: Color Negro Poliurea  
 Parrilla Frontal: Pintura Electroestática Color Negro /  
 Doble Perforado Elíptico  
 Amplificación y Proceso: MELO  
 Alimentación: 115V  
 Sensibilidad: .775 V.

90  
Kg.

RMS  
LIMITADORES

POLE MOUNT  
MANILAS  
ERGONOMÍCAS



**3 presets**  
 ALTAVOCES DE LARGA EXCURSIÓN  
**BOBINA 4" FERRITA**  
**DESEMPEÑO EXCEPCIONAL**

Incorpora **resonadores** que permiten el **libre flujo de aire** logrando una **INCREÍBLE RESPUESTA EN BAJA FRECUENCIA.**

# NUEVO



# KODA

KODA ofrece la misma firma sonora que KENDO en un formato más ligero y compacto basado en un diseño full-range de 3 vías con hasta 9° de angulación entre gabinetes para mayor versatilidad.

La sección de medios-graves comprende 1 bocina de 8" de radiación directa montada sobre una recámara BassReflex, mientras que la sección de medios-agudos es reproducida mediante 1 bocina de 8" dentro de un recinto sellado y ajustada a un difusor cónico que busca generar un mayor control directivo horizontal, además incluye un plug de fase que mejora el acople vertical con cajas adyacentes. La alta frecuencia es generada a través de 2 drivers de compresión de 1" de alta sensibilidad fabricados en neodimio y acoplados en guías de onda individuales, mientras que el difusor de directividad constante provee una dispersión horizontal de 90°.

Módulo de amplificación dedicado clase D con 1500W continuos de RAM Audio, el cual posee una fuente de alimentación eléctrica automática (PFC) con un rango operativo de 100-240V AC brindando una gran estabilidad y un excelente rendimiento aun bajo las condiciones de trabajo más exigentes.

## ESPECIFICACIONES:

### MODELO: KODA

Rango de Frecuencia (-6dB): 67Hz - 18kHz

Directividad Nominal H: 90° / V: 9°

Presión Sonora Nominal@ 1m: 127 dB

Presión Sonora Pico@ 1m: 133 dB

Componente LF 1x8" 200Wrms LFE-8U

Componente MF 1x8" 200Wrms MFE-8U

Componentes HF 2x1.7" 50Wrms MHD-44 Neodimio

Diatragma de Poliamida / 1" Garganta de Sella

Potencia de Amplificador Ch1 LF: 400W@8Ω

Potencia de Amplificador Ch2 HF+MF: 750W@4Ω

Suministro Eléctrico: 100-240V 60Hz

Consumo nominal@127V AC 2.2A

Material del Gabinete: Multiplay 15mm.

Pintura de Recubrimiento: Poliurea Color Negro

Dimensiones (L x A x P): 765 x 260 x 390 mm.

Amplificación y Procesamiento: RAM Audio (España)



Su avanzado DSP integra la más alta tecnología en procesamiento de señal con convertidores AD/DA de 24xHz/32bits, filtros FIR de hasta 2700 taps, filtros AllPass, limitadores RMS y Pico, además de una amplia gama de herramientas adicionales que en conjunto brindan una excepcional calidad de sonido. También ofrece la posibilidad de mantener el control y monitoreo remoto en tiempo real de la temperatura e impedancia de los componentes mediante una red de conexión con puertos Ethernet.



SISTEMA COMPACTO A 3 VÍAS  
AUTO-AMPLIFICADO  
PARA ARREGLOS EN LÍNEA.



► [www.melosoundofmusic.com.mx](http://www.melosoundofmusic.com.mx)



# KENDO

KENDO es una caja para arreglo lineal a 2 vías que incorpora dos poderosos altavoces de neodimio de 12" con 400Wrms cada uno para la reproducción de frecuencias medias-graves, los cuales a su vez utilizan un plug de fase que mejora notablemente el acople vertical con cajas adyacentes creando así un frente de onda coherente. Por su parte la vía de agudos es suministrada por dos drivers de neodimio de 100Wrms cada uno con bobina de 3" y salida de 1.4" acoplados a una guía rectificadora de onda. Todo diseñado bajo el principio de fuente coaxial que permite una dispersión horizontal simétrica, brindando así una excelente estabilidad y una respuesta de frecuencia controlada.



“ Su eficiente Sistema Semi-Automático de Rigging (SISAR) facilita el colgado por grupo permitiendo elegir el ángulo de cada caja antes de elevar el sistema, haciendo así más fácil y rápido el proceso de armado y puesta en marcha del equipo. ”

## SISTEMA

# lineal

Rango de Frecuencia (-6dB):  
Directividad Nominal H:  
Presión Sonora Nominal @ 1m:  
Presión Sonora Pico @ 1m:  
Componentes LF:  
Componentes HF:

Impedancia Nominal:  
Potencia Continua/Pico LF:  
Potencia Continua/Pico HF:  
Conectores:  
Material del Gabinete:  
Procesamiento:

60Hz-18kHz  
90° | V: 7.5°  
135 dB  
141 dB  
2x12" MND-12U Neodimio  
2x3" MHD-75 Diafragma de  
Titanio 1.4" Garganta de Salida  
LF 8Ω | HF: 16Ω  
2x400W / 2x1600 W  
2x100W / 2x400 W  
2xNL4 Neutrik SpeakON  
Multiplay 18 mm.  
Digisynthetic

63

Kg.



# MSUB28

Subwoofer de doble 18"  
diseñado en México.  
Rendimiento EXCEPCIONAL y  
de mayor IMPACTO.



El M-SUB28 es un subwoofer de doble 18" diseñado en México que proporciona un rendimiento excepcional y de mayor impacto en la extensión de baja frecuencia. Está basado en dos recámaras independientes BassReflex con amplios resonadores cuidadosamente sintonizados que permiten el libre flujo de aire, reduciendo la distorsión y mejorando notablemente el desempeño a altos niveles de presión. El M-SUB28 incorpora dos transductores de 18" MWS-18F de 1000Wrms c/u de larga excursión y doble embobinado in/out de 4.5" de diámetro que permite disipar mayor cantidad de calor. Este altavoz incluye ventilación directa a la bobina la cual facilita su rápido enfriamiento ofreciendo una mejora notable en la compresión por potencia, manteniendo la distorsión en niveles sumamente bajos y resultando en una amplia mejora en la capacidad de potencia.

Rango de Frecuencia (-6dB):	30Hz-110Hz
Dispersión:	Omnidireccional
Presión Sonora Nominal @ 1m:	131 dB
Presión Sonora Pico @ 1m:	137 dB
Componentes LF:	2x18" MWS-18F Ferrita/Bobina 4.5"
Impedancia Nominal LF:	4Ω
Potencia Continua/Pico LF:	2x1000W / 2x4000W
Conectores:	2xNL2 Neutrik SpeakON
Gabinete:	BassReflex / Recámaras Independientes
Material del Gabinete:	Multiplay 18 mm.
Pintura:	Color Negro Texturizado
Dimensiones:	(L x A x P) 1200mm x 551mm x 877mm
Peso:	93 kg.
Procesamiento:	Digisynthetic
Amplificación:	Melo FP14000

Construidos sobre madera contrachapada de 18mm, están recubiertos por una gruesa capa de pintura a base de poliuretano pensado para su uso cotidiano en las distintas modalidades del mercado y que brinda además, una protección extra a condiciones adversas de temperatura y humedad. Incluye también cuatro ruedas de Ø100mm. en la parte trasera para facilitar su transporte y gomas antiderapantes en la parte inferior y lateral para su apilado.



# AMPLIFIED *line*



El **M-SUB28-A** es un subwoofer que ha sido concebido desde el comienzo para satisfacer el mercado que necesita más potencia en sus eventos y es un excelente complemento de nuestros sistemas KENDO y KODA.

Sus dos componentes de 18" están montados en cámaras independientes, con puertos de sintonía diseñados para el libre flujo de aire y una muy baja distorsión a grandes presiones.

Añadimos un módulo **RAM Amplifier** de 3000W RMS clase D dedicado, el cual brinda una gran calidad de sonido y añaden un peso mínimo a la caja. Integra un procesador de clase mundial de la misma marca el cual trabaja a 64Bits @ 96Khz con el cual procesamos y limitamos con compresores RMS y Limitadores PICO para garantizar el mejor sonido en todo momento.

**KENDO-A**, se trata de una caja para arreglo lineal activo a dos vías que cumple las exigencias de calidad, durabilidad y calidad sonora que el trabajo diario necesita. Conformado por dos bocinas de 12" y dos agudos de 3". Hace que el sonido sea nítido y con un cuerpo increíblemente robusto, preparado para reproducir cualquier género musical.

Cuenta con un módulo **RAM Amplifier** con dos canales de amplificación clase D, los cuales brindan una gran calidad de sonido y añade un peso mínimo a la caja. Integra un procesador de clase mundial de la misma marca el cual trabaja a 64Bits @ 96Khz donde se cuenta con 3000 Taps para filtros FIR, limitadores RMS y de "PICO" lo que hace que se refleje en un sonido nítido, potente y siempre controlado.







# RF-100 WIRELESS MICROPHONE

## EFFECTO DELAY CÁPSULA SHIPERCARDIOIDE

RF-100 El sistema de micrófono inalámbrico es muy fácil de instalar y conveniente de usar, la primera opción para cantantes. Este modelo RF-100 adopta hardware criptográfico inteligente, para lograr un sonido y un rendimiento de RF únicos.

Los Grupos de frecuencias, pantalla TFT colorida y menú humanizado facilitan la instalación de uno o varios set de micrófonos inalámbricos.

### CARACTERÍSTICAS TRANSMISORES:

- Frecuencia de Trabajo: UHF 640-690MHz
- Ancho de Banda: 50MHz
- Cambio de frecuencia: Vía Infrarrojo
- Potencia de Salida: 10mW-30mW (depende de la frecuencia)
- Radiación Armónica: < -50 dBc
- Baterías: 2x1.5V AA
- Vida de las Baterías: >5h

### CARACTERÍSTICAS RECEPTOR:

- Frecuencia de Trabajo: UHF 640-690MHz
- Ancho de Banda: 50MHz
- Rango dinámico: 96dB
- Distorsión: < -0.1%
- Respuesta de Frecuencia: 30-20KHz±2dB
- Señal/Ruido: 96dB
- Sensibilidad: -95dBm
- Fuente de Poder: DC12V 1A
- Salida de Audio: 1x6.3mm, 2 Salidas balanceadas XLR







# RF-200

WIRELESS  
MICROPHONE

Rango de Frecuencia: 740-790 MHz  
Desviación Máxima:  $\pm 48$  KHz  
Respuesta de Frecuencia de Audio: 40Hz-18kHz ( $\pm 3$ dB)

## ESPECIFICACIONES

- Modo de Modulación: Banda ancha FM
- Número de canales: 200
- Estabilidad de Frecuencia: 0.005%
- Rango Dinámico: 100 dB
- Relación Señal / Ruido: 105 dB
- Distorsión:  $\leq 0.3\%$
- Inhibición del Canal Adyacente:  $\geq 70$  dB
- Distancia de Trabajo / Alcance: Alrededor de 50 m.

## CARACTERÍSTICAS TRANSMISORES:

- Antena: Micrófono de mano construido en antena en espiral, transmisor de cuarto de onda, antena con forma de látigo.
- RF Potencia de Salida Alto Voltaje: 30mW, Baja Potencia: 3mW
- Cabeza de Recolección de Sonido: Tipo de Bobina Móvil
- Señales Espurias: -60dB
- Fuente de Alimentación: Baterías Alcalinas AA
- Tiempo de Uso: Alta Potencia 6 Hrs, Baja Potencia 10 hrs.
- Temperatura del Ambiente de Trabajo:  $-10^{\circ}\text{C} + 40^{\circ}\text{C}$ .

## CARACTERÍSTICAS RECEPTOR:

- Modo del Receptor: Automático
- Forma de Oscilación: PLL Sintetizado
- Entrada de Antena: BNC Enchufe / (50)
- Salida en Cascada: BNC Enchufe / (50)
- Ganancia: 0dBm
- Medio de Frecuencia: 110 MHz, 10.7 MHz
- Sensibilidad: 12 dBuV (80dB/S/N)
- Máximo Nivel de Salida: +10dBV
- Fuente de Alimentación: 12V DC
- Corriente de Trabajo: 500 mA





# RF-300

WIRELESS  
MICROPHONE



Rango de Frecuencia: 650-700 MHz  
Desviación Máxima:  $\pm 45$  kHz  
Respuesta de Frecuencia de Audio: 80Hz-18kHz ( $\pm 3$ dB)

## ESPECIFICACIONES

- Modo de Modulación: Banda ancha FM
- Número de canales: 200
- Estabilidad de Frecuencia: 0.005%
- Rango Dinámico: 100 dB
- Relación Señal / Ruido: 105 dB
- Distorsión:  $\leq 0.3\%$
- Inhibición del Canal Adyacente:  $\geq 70$  dB
- Distancia de Trabajo / Alcance: Alrededor de 50 m.

## CARACTERÍSTICAS TRANSMISORES:

- Antena: Micrófono de mano construido en antena en espiral, transmisor de cuarto de onda, antena con forma de látigo.
- RF Potencia de Salida Alto Voltaje: 30mW, Baja Potencia: 3mW
- Cabeza de Recolección de Sonido: Tipo de Bobina Móvil
- Señales Espurias: -60dB
- Fuente de Alimentación: Baterías Alcalinas AA
- Tiempo de Uso: Alta Potencia 6 Hrs, Baja Potencia 10 hrs.
- Temperatura del Ambiente de Trabajo:  $-10^{\circ}\text{C} + 40^{\circ}\text{C}$ .

## CARACTERÍSTICAS RECEPTOR:

- Modo del Receptor: Automático
- Forma de Oscilación: PLL Sintetizado
- Entrada de Antena: BNC Enchufe / (50)
- Salida en Cascada: BNC Enchufe / (50),
- Ganancia: 0dBm
- Medio de Frecuencia: 110 MHz, 10.7 MHz
- Sensibilidad: 12 dBuV (80dB/S/N)
- Máximo Nivel de Salida: +10dBV
- Fuente de Alimentación: 12V DC
- Corriente de Trabajo: 500 mA





# 31

## SISTEMA DE MICROFONÍA INALÁMBRICO

### ESPECIFICACIONES del RECEPTOR

Frecuencia de Trabajo: UHF 640-690MHz  
Ancho de Banda: 30MHz  
Rango dinámico: 96dB  
Distorsión: <0.1%  
Respuesta de Frecuencia: 30-20KHz±2dB  
Señal/Ruido: 96dB  
Sensibilidad: -95dBm  
Fuente de Poder: DC12V 1A  
Salida de Audio: 1×6.3mm, 2 Salidas balanceadas XLR

### TRANSMISOR BODY PACK

Frecuencia de Trabajo: UHF 630-660MHz  
Ancho de Banda: 30MHz  
Cambio de frecuencia: Vía Infrarrojo  
Potencia de Salida: 30mW  
Radiación Armónica: <-50 dBc  
Baterías: 2×1.5V AA  
Vida de las Baterías: >5h

¡INCLUYE  
ESTUCHE!



LAVALIER



INSTRUMENTO



DIADEMA







**MODELO: FP14000**

Amplificador Compacto de Alto Rendimiento

**CARACTERÍSTICAS**

- 2 Canales de Amplificación.
- 2 Entradas de Señal Balanceadas XLR.
- Selector de Ganancia de Entrada.
- Limitador de Voltaje Pico por Canal.
- Sensor de Temperatura.
- 12 Kg. en sólo dos espacios de racks.

**ESPECIFICACIONES**

Salida de Pico con Todos los Canales Operados: 14000W  
Salida de Voltaje Pico por Canal: 195V

**MÁXIMA SALIDA EN MODO STEREO POR CANAL**

- 16  $\Omega$  - 1200W
- 8  $\Omega$  - 2350W
- 4  $\Omega$  - 4400W

Consumo de Corriente: 16A@220V  
THD 20Hz - 20kHz < 0.1%



**PROTECCIÓN CONTRA:**  
Cargas abiertas  
y cortos circuitos.



CANALES



**MODELO: FP10000**

**CARACTERÍSTICAS**

- Amplificador Compacto de Alto Rendimiento
- 4 Canales de Amplificación.
  - 4 Entradas de Señal Balanceadas XLR.
  - Salidas de SpeakON Neutrik NL4.
  - Selector de Ganancia de Entrada.
  - Limitador de Voltaje Pico por Canal.
  - Sensor de Temperatura.

**ESPECIFICACIONES**

Salida de Pico con Todos los Canales Operados: 10000W  
Salida de Voltaje Pico por Canal: 150V

**MÁXIMA SALIDA EN MODO STEREO POR CANAL**

- 16  $\Omega$  - 660W
- 8  $\Omega$  - 1300W
- 4  $\Omega$  - 2100W

Consumo de corriente: 16A@220V - 32A@110V  
THD 20Hz - 20kHz < 0.1%



**PROTECCIÓN CONTRA:**  
Cargas abiertas  
y cortos circuitos.



CANALES

# DIGISYNTHETIC

A U D I O   S O L U T I O N S

Versatilidad, alto desempeño y costo-beneficio son algunos de los conceptos que definen a Digisynthetic.

Con más de 20 años en el mercado se ha logrado crear amplificadores de alto rendimiento que incorporan la última tecnología en componentes electrónicos y herramientas de software para la óptima puesta en marcha de sistemas de refuerzo sonoro profesionales, ofreciendo un control completo sobre configuraciones de altavoces de cualquier tamaño.

Los amplificadores Digisynthetic se colocan como los más compactos en su categoría y ofreciendo así una alta eficiencia en diferentes modalidades de operación a dos o cuatro canales en tan solo una unidad de rack.

Los procesadores de señal digital Digisynthetic incluyen filtros IIR como Butterworth, Bessel y Linkwitz-Riley que entregarán hasta 48dB de atenuación por octava, además filtros FIR con diferentes funciones de ventana a elegir y junto con ellos filtros paramétricos, limitadores pico y ms y líneas de retardo por canal que permiten un ajuste preciso para cada tipo y modelo de altavoz. Sus 30 memorias de usuario y la posibilidad de exportar todas las configuraciones en tu computadora como modo de respaldo o para ser importadas desde otro procesador hacen el trabajo más fácil y rápido.

Esta nueva generación de procesadores con filtros FIR permiten obtener el máximo rendimiento de tu sistema de sonido, aunado a ello ahora también se encuentran disponibles filtros All-Pass por cada canal con lo cual las posibilidades de encontrar el mejor ajuste se hacen más grandes.

Con amplias maneras de ponerte al mando sobre las funciones sin moverte de tu lugar, los procesadores Digisynthetic pueden controlarse por PC vía USB y RS485 ó bien de forma inalámbrica como en el DS428E, que ahora incluye una antena para conexión vía Wi-Fi.

DIGISYNTHETIC incorpora en sus acabados una suave pero resistente capa de pintura electrostática para asegurar la durabilidad, además de un panel frontal perfectamente distribuido con botones que simplifican y aceleran el acceso a cualquiera de las funciones del procesador de manera manual.

# SERIE DSD

DSD1800 / DSD3200 / DSD4000  
PROFESSIONAL AUDIO AMPLIFIERS

EL NUEVO PUNTO DE REFERENCIA  
DEL MERCADO DE AUDIO PROFESIONAL



CIRCUITO CONFIABLE



EXCELENTE CALIDAD  
DE SONIDO



MÁXIMA EFICIENCIA



PESO LIGERO

## ESPECIFICACIONES:

	DSD 1800	DSD 3200	DSD 4000
Canales:	2	2	2
8Ω Stereo:	450Wx2	700Wx2	1000Wx2
4Ω Stereo:	700Wx2	1300Wx2	1700Wx2
Ganancia de Voltaje:	36dB	40dB	41dB

Impedancia de Entrada Balanceada: 20kΩ  
Requerimientos de Voltaje: 125V- 60Hz  
Respuesta de Frecuencia: 20Hz - 20kHz ± 0.3dB

Sensibilidad de Entrada:	1V (2.21dBu)	.775V (0dBu)	.775V (0dBu)
Peso:	7 Kg.	8 Kg.	8 Kg.

EXCELENTE DISEÑO DE LA FUENTE DE ALIMENTACIÓN • PEQUEÑA DIMENSIÓN Y BAJA DISTORSIÓN • AMPLIO RANGO DINÁMICO



# SERIE DSQ

DSQ2400 / DSQ7200 / DSQ10000  
PROFESSIONAL AUDIO AMPLIFIERS

**CADA CANAL ES TOTALMENTE INDEPENDIENTE Y SIN NINGUNA INTERFERENCIA PARA LOS OTROS CANALES**



PROTECCIÓN SOBRECARGA



PROTECCIÓN CORTOCIRCUITO



PROTECCIÓN TEMPERATURA



EFICIENCIA DE ENERGÍA +85%

**ESPECIFICACIONES:**

	DSQ 2400	DSQ 7200	DSQ 10000
Canales:	4	4	4
8Ω Stereo:	350Wx4	800Wx4	1300Wx4
4Ω Stereo:	500Wx4	1500Wx4	2400Wx4

Damping Factor: >800 (8Ω, 20Hz-200Hz)  
Impedancia de Entrada Balanceada: 20kΩ  
Requerimientos de Voltaje: 125V - 60Hz  
Relación Señal - Ruido: 105dB  
THD + N: >0.3%

Respuesta de Frecuencia: 20Hz - 20kHz ±0.3dB

Peso: 7.5 Kg. 9.5 Kg. 10.5 Kg.



RESPUESTA RÁPIDA • MÍNIMA INTERFERENCIA PARA LA SEÑAL DE AUDIO • DISEÑO MODULAR

DISEÑO COMPACTO PENSADO PARA RACK DE MANERA MÓVIL O FIJA

► [www.melosoundofmusic.com.mx](http://www.melosoundofmusic.com.mx)

# SERIE DS

DS214E / DS216E / DS418E  
PROCESADORES

EL NUEVO PUNTO DE REFERENCIA  
DEL MERCADO DE AUDIO PROFESIONAL



RS485

PC COMPUTER



HIGH-SPEED  
DSP CHIP



DIGITAL EQ



RMS & PEAK



FILTRO FIR



SOUND DELAY



WINDOWS

## DS214E

2 Entradas / 4 Salidas

## DS216E

2 Entradas / 6 Salidas

## DS418E

4 Entradas / 8 Salidas

- 7 Filtros paramétricos por entrada y por salida
- Filtros Butterworth, Bessel, Linkwitz-Riley de 12, 24, 36 y 48 dB/Octava
- Compresor RMS, Limitador Pico
- Inversor de polaridad
- Control por PC vía USB y RS485
- 30 memorias de usuario
- Delay de hasta 1 seg en pasos de .02ms
- Filtros FIR (HP, LP, BP)
- Filtros AllPass 2do. (180°)
- Canales totalmente independientes



# DS428E

PROCESADOR

SISTEMA OPERATIVO ANDROID



*¡CONTROLA DESDE  
TU IPAD Ó CELULAR!*



RS485



## DS428E

4 Entradas / 8 Salidas

- 9 Filtros paramétricos por entrada y por salida
- Ecuador gráfico de 31 bandas a la entrada
- Filtros IIR Butterworth, Linkwitz-Riley y Bessel de 12, 24, 36 y 48dB / Octava
- Filtros All Pass de 2do. (180°)
- Filtros FIR (HP, LP, BP)
- Convertidores AD y DA de alto rendimiento a 48kHz y 24 bits
- Compresor RMS por cada canal de salida
- Limitador Pico por cada canal de salida
- Inversor de Polaridad
- Antena incluida para control vía Wi-Fi
- Delay por canal de hasta 2000ms en pasos de .02ms



Follow us!



VIDEO  
TUTORIALS



# SERIE DMX

DMX108 / DMX116  
PROCESADORES

¡HAZ TUS INSTALACIONES MÁS EFICIENTES Y  
PRECISAS CON EL MEJOR EQUIPO DE AUDIO!



#### DMX 108

8 Entradas / 8 Salidas

#### DMX 116

16 Entradas / 16 Salidas

- 8 Filtros PEQ por canal
- 2000ms de delay por entrada y por salida
- Filtros butterworth 6, 12, 18, 24, 30, 36, 48dB/Octava
- Linkwitz-Riley 12, 24, 36, 48dB/Octava
- Canales totalmente independientes
- Generador de tonos de prueba
- Limitador por canal con hasta 10s de release
- Conectividad vía Ethernet
- Alimentación 90V - 240V AC - 60Hz



# DMX16

PROCESADOR

¡MANTÉN EL CONTROL DE MÚLTIPLES  
ALTAVOCES DESDE UN SOLO LUGAR!



## DMX 16

16 Entradas / 16 Salidas

- 5 Filtros paramétricos por entrada y por salida
- Filtros Butterworth 6, 12, 18 24dB/Octava
  - Linkwitz-Riley 12,24, 48dB/Octava
  - Bessel de 12, 18, 24, 48dB/Octava
  - Filtros AllPass
- Compresor/Limitador con parámetros de Attack, Release, Ratio y Threshold
  - Inversor de Polaridad
  - Control por PC vía USB y RS485
  - Delay de 1.36s en pasos de 0.1ms
  - 16 memorias de usuario





Desde sus comienzos, todos sus productos se han caracterizado por la innovación y fiabilidad. Ambas cualidades siguen siendo un requisito indispensable para todos sus productos con marca RAM Audio.

Estas series de amplificadores fueron la respuesta de RAM Audio a la demanda por parte de sus clientes de amplificadores ligeros con especificaciones en potencia de hasta 7000 W.

Atendiendo la alta demanda de amplificadores realmente competitivos, potentes y modernos pero sin comprometer la fiabilidad, en 2014, se lanzó la serie Zetta, aparatos compactos de 2 y 4 canales hasta 4000 W.

Dos años después, la primera clase D de RAM Audio fue diseñada e implementada en una nueva serie de amplificadores de potencia diseñados para el exigente mercado de la instalación fija, la serie MIDI.

El último lanzamiento ha sido la serie XTR, amplificadores destinados a potentes subs hasta 18.000 W, con fuente doble con PFC.

Los amplificadores de marca RAM Audio son exportados a más de 40 países alrededor del mundo, uno de ellos es México, siendo Melo Soound Of Music el único distribuidore en el país; tanto RAM Audio como sus distribuidores exponen estos en un gran número de recintos nacionales e internacionales.



# SERIE V

V9000 | V9004 | V12044

- Amplificadores de Alta Potencia para trabajo duro
  - Modelos de 2 y 4 canales
  - PFC y QuantaPulse Doble
  - DSP, AES3 y Ethernet



**DSP**  
4in/4out

**2X**  
QuantaPulse  
SMPS

**PFC**  
SMPS

**2/4**  
CHANNELS

**HD**  
12000W  
CONTINUOUS

**CLASS H**  
4 TIER

## ESPECIFICACIONES TÉCNICAS

	V-9000	V-9004	V-12044
POTENCIA DE SALIDA <small>100% 1.0% THD + N</small>	0 20	2x4400W	4x2200W
	0 40	2x2300W	4x1150W
	0 80	2x1200W	4x1150W
	Puerto 0 40	8000W	2x4500W
Puerto 0 80	4000W	2x2000W	2x5000W
RESPUESTA EN FRECUENCIA <small>Ancho de banda de potencia a 0.25dB</small>	20Hz-20kHz		
RESPUESTA DE FASE <small>@ 1 Watt 20Hz-20kHz</small>	± 15 grados		
DISTORSIÓN ARMÓNICA TOTAL 20Hz-20kHz	< 0.05%		
DISTORSIÓN DE INTERMODULACIÓN SMPTE	< 0.05%		
FACTOR DE AMORTIGUAMIENTO @ 80	> 1000		
DIÁFONIA 20Hz-20kHz	< 80dB		
GANANCIA DE VOLTAJE	26dB a 38dB (depende 0.5dB)		
SENSIBILIDAD <small>Potencia nominal</small>	49/25/12V	35/17/8.6V	56/28/14V
RELACION SEÑAL-RUIDO 20Hz-20kHz	115dB	113dB	116dB
RED ELÉCTRICA REQUERIDA <small>Voltaje de operación (50Hz-60Hz)</small>	100-240V AC	0.5A	0.5A
<small>Encendido de ráfaga (P 220V)</small>	0.5A	0.5A	0.5A
<small>1/8 de potencia nominal (150V rms, 4)</small>	10 A	11 A	10 A
DIMENSIONES <small>A x P x D (milímetros)</small>	483 x 89 x 489	18 x 3.5 x 18.1	
PESO Neto (Kg-Lbs)	12.365	13.365	12.365

## CARACTERÍSTICAS

- PFC QUANTAPULSE™ SMPS DUAL REGULADO.
- CONTROL DIGITAL CON INTERFAZ DE USUARIO DE PANTALLA LCD AZUL EXTRA GRANDE.
- PUERTO USB PARA ACTUALIZACIÓN DE FIRMWARE Y CONTROL DSP.
- POTENCIÓMETROS DIGITALES CON CONTROL DE CODIFICADOR.
- SISTEMA DE ADMINISTRACIÓN DE ENERGÍA RAM AUDIO® (PMS™)
- ALTA EFICIENCIA, SECCIÓN DE POTENCIA DE AUDIO DE SERVICIO PESADO PARA USO EXTREMO.
- FILTROS DE POLVO DEL PANEL FRONTAL FÁCILMENTE DESMONTABLES.
- CONECTORES ESTÁNDAR DE LA INDUSTRIA NEUTRIK® XLR (IN + LINK) Y SPEAKON®
- DSP OPCIONAL DE ALTO RENDIMIENTO Y BAJA LATENCIA CON ENLACES DE SEÑAL POST-DSP.
- SISTEMA DE CONTROL Y MONITOR ETHERNET ETHERAM II OPCIONAL.
- COBRANET OPCIONAL™ TRANSPORTE DE AUDIO Y ENTRADA DIGITAL AES / EBU

## PROTECCIONES

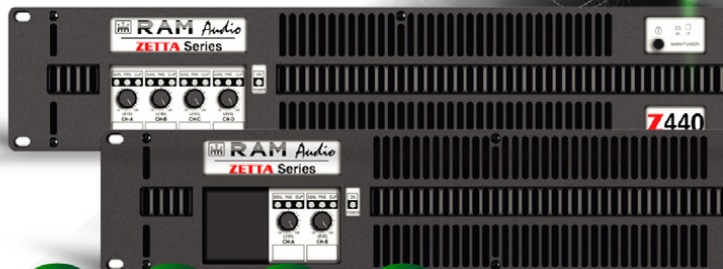
- ICLZTM: LIMITADOR DE CLIP INTELIGENTE MEJORADO.
- PMSTM: EL SISTEMA DE MANEJO DE POTENCIA, RAM AUDIO POWER MANAGEMENT SYSTEM, CONTROLA LA CANTIDAD DE POTENCIA QUE EL AMPLIFICADOR ENTREGA BAJO DIFERENTES CIRCUNSTANCIAS.
- SSPMTM: PROTECCIÓN CENTINELA DEL SOA (SOA SENTRY PROTECTION) QUE LIMITA DE FORMA EFECTIVA LA POTENCIA QUE EL AMPLIFICADOR ENTREGA CON UNA CARGA INCORRECTA O CON UNA SITUACIÓN DE CORTO-CIRCUITO.
- FCMTM: FAULTY CHANNEL MANAGEMENT, MANEJO DE CANAL DEFECTUOSO.
- ENCENDIDO SUAVE, TRANSISTORES DE ENCENDIDO, SOBRE CALENTAMIENTO, DC, RF, CORTO-CIRCUITO.
- FUENTE DE ALIMENTACIÓN CON SOBRE CARGA, SOBREVOLTAJE EN LA RED ELÉCTRICA.



# SERIE Z

Z236 | Z440 | Z4100

- Amplificadores de Baja/Media Potencia Versátiles
  - Modelos de 2 y 4 canales
  - QuantaPulse SMPS
  - Ultraligeros y Compactos



QuantaPulse  
SMPS

2/4  
CHANNELS

HI  
4000W  
HEADROOM

CLASS H  
2 TIER

## ESPECIFICACIONES TÉCNICAS

	Z236	Z440	Z4100	
POTENCIA DE SALIDA (imp. 16Ω, THD <math>\leq 1\%</math>)	@ 20	2x 1800 W	4x 1000 W	
	@ 40	2x 1750 W	4x 1000 W	
	@ 80	2x 960 W	4x 650 W	
	Potencia @ 0	1x 3600 W	2x 2000 W	2x 5000 W*
RESPUESTA EN FRECUENCIA Ancho de banda de potencia a 0.25dB		20Hz-20kHz		
	RESPUESTA DE FASE @ 1 Watt 20Hz-20kHz		$\pm 15$ grados	
DISTORSIÓN ARMÓNICA TOTAL 20Hz-20kHz		$< 0.05\%$		
	DISTORSIÓN DE INTERMODULACIÓN SMPTE		$< 0.05\%$	
FACTOR DE AMORTIGUAMIENTO @ 80			$> 600$	
	DINAMICA 20Hz-20kHz		$> 75$ dB	
GANANCIA DE VOLTAJE			35dB	25 to 40 dB
	SENSIBILIDAD Potencia nominal 20Hz/20dB de ganancia		236 mV	240 mV
RELACION SEÑAL-RUIDO 20Hz-20kHz			105dB	104dB
	RED ELECTRICA REGULADORA Voltaje de operación (50Hz-60Hz) Encendido de ráfaga (P Z236)		12 VAC $\pm 10\%$	10A
		1/8 de potencia nominal (1500 ms. 4)		
DIMENSIONES A x B x D (mm)			483x180x294 19x7x11.6	483x180x274 19x7x10.8
PESO Neto (Kg-Lbs)		2266 / 2440 (49 - 53.8)	749 (16.4)	

## CARACTERÍSTICAS

- INIGUALABLE DISEÑO EN CLASE H DE ALTA EFICACIA Y CALIDAD DE SONIDO.
- MODELOS DE 2 Y 4 CANALES CON POTENCIAS DESDE 1000 HASTA 4000 W.
- AMPLIFICADORES ULTRA LIGEROS, 6 KG, Y COMPACTOS, 25 CM DE PROFUNDIDAD.
- ÚLTIMA GENERACIÓN DE FUENTE DE ALIMENTACIÓN CONMUTADA CON TECNOLOGÍA QUANTAPULSE™.
- SISTEMA DE MANEJO DE POTENCIA, RAM AUDIO POWER MANAGEMENT SYSTEM (PMSTM) Y LIMITADOR DE CLIP, CLIP LIMITER (ICLTM).
- DISEÑO UP-SIDE-DOWN PARA EVITAR ACUMULACIÓN DE POLVO SOBRE LOS COMPONENTES.
- CONECTORES ESTÁNDAR NEUTRIK® XLR Y SPEAKERS.
- CONJUNTO COMPLETO DE PROTECCIONES (ICL, PMS, SSP, ENCENDIDO, TEMPERATURA, DC, ...)
- POTENCIÓMETROS SELLADOS CON PASOS.
- MODO DE OPERACIÓN DUAL O PUENTE.
- CONTROL DE TEMPERATURA A TRAVÉS DE VENTILACIÓN DE ATRÁS A ADELANTE.

## PROTECCIONES

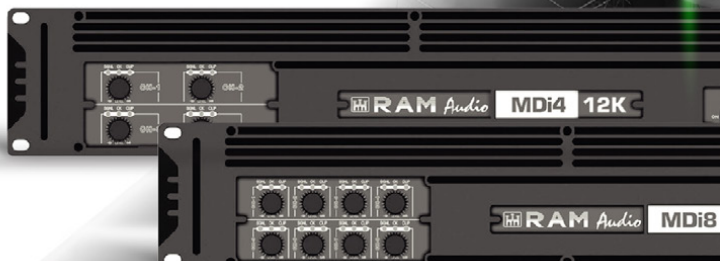
- PMSTM: EL SISTEMA DE MANEJO DE POTENCIA, RAM AUDIO POWER MANAGEMENT SYSTEM, CONTROLA LA CANTIDAD DE POTENCIA QUE EL AMPLIFICADOR ENTREGA.
- SSP™: PROTECCIÓN CENTINELA DEL SOA (SOA SENTRY PROTECTION) QUE LIMITA DE FORMA EFECTIVA LA POTENCIA QUE EL AMPLIFICADOR ENTREGA CON UNA CARGA INCORRECTA.
- ICL2™: LIMITADOR DE CLIP INTELIGENTE MEJORADO.
- LLAMADO DE SEÑAL DE ENTRADA EN EL ENCENDIDO.
- PROTECCIÓN TÉRMICA DE SOBRECARGA.



# SERIE MDi

MDi4 6K | MDi4 12K | MDi8 6K

- Amplificadores Multicanal de Instalación
- Modelos de 4 y 8 canales
- QuantaPulse SMPS
- Opción GPIO



**2X**  
QuantaPulse  
SMPS

**PFC**  
SMPS

**2.48**  
CHANNELS

**HI**  
12000W  
HEADROOM

**CLASS D**  
 $\eta$  98%

## ESPECIFICACIONES TÉCNICAS

	MDi4 6K	MDi4 12K	MDi8 6K
<b>POTENCIA DE SALIDA</b> 1kHz, 10% THD +N @ 4Ω @ 8Ω Puesta @ 8Ω	4x1500W 4x200W 4x500W	4x3000W 4x1500W 4x1000W	4x3000W 4x1500W 4x1000W
<b>RESPUESTA EN FRECUENCIA</b> Ancho de banda de potencia a 0.05dB	20Hz-20kHz		
<b>RESPUESTA DE FASE</b> @ 1 kHz 20Hz-20kHz	± 15 grados		
<b>DISTORSIÓN ARMÓNICA TOTAL</b> 20Hz-20kHz	< 0.05%		
<b>DISTORSIÓN DE INTERMODULACIÓN</b> SMPTE	< 0.05%		
<b>FACTOR DE AMORTIGUAMIENTO</b> @ 8Ω	> 1000		
<b>DIAPHONIA</b> 20Hz-20kHz	< 0.01		
<b>GANANCIA DE VOLTAJE</b>	26dB ± 3dB (punto 0.5dB)		
<b>SENSIBILIDAD</b> Potencia nominal (26dB / 20dB de ganancia)	2V	28V	1.4V
<b>RELACION SEÑAL-RUIDO</b> 20Hz-20kHz	107dB	103dB	104dB
<b>RED ELÉCTRICA REQUERIDA</b> Voltage de operación (50Hz-20kHz) 1/8 de potencia nominal (a 230V max. 2)	170-260V AC 45A	9A	45A
<b>DIMENSIONES</b> A x B x D (mm) A x B x D (pulgadas)	405 x 88 x 360 17 x 3.5 x 14.2		
<b>PESO Neto (Kg/Lbs)</b>	5kg - 11lb	6K-12lb	5.9kg - 13lb

## CARACTERÍSTICAS

- AUDIO DE ALTA CALIDAD EN UN DISEÑO EN CLASE D EXTREMADAMENTE EFICIENTE
- FUENTE CONMUTADA QUANTAPULSE™ DE ÚLTIMA GENERACIÓN CON PFC
- MODELOS DE 2/4/8 CANALES CON POTENCIAS DESDE 1400 HASTA 12000 W
- USO EN LÍNEAS DE 70 Y 100V DE SALIDA DIRECTA
- PESO ULTRALIGERO DE 5.5KG EN UN DISEÑO COMPACTO CON UNA PROFUNDIDAD DE 35CM
- SISTEMA DE MANEJO DE POTENCIA (PMSTM) Y LIMITADOR DE CLIP INTELIGENTE (ICLTM)
- MONTAJE DE COMPONENTES INVERTIDO PARA EVITAR ACUMULACIÓN DE POLVO DEL VENTILADOR
- CONECTORES ESTÁNDAR BARRIER STRIP Y PHOENIX
- POTENCIÓMETROS SELLADOS CON PASOS
- PROTECCIÓN DE POTENCIÓMETROS OPCIONAL
- COMPLETO CONJUNTO DE PROTECCIONES (ICL, PMS, ENCENDIDO, TEMPERATURA, DC, ...)
- CONSTRUCCIÓN MODULAR PARA UN FÁCIL SERVICIO POST-VENTA
- TEMPERATURA CONTROLADA POR VENTILADOR CON FLUJO DE AIRE DE ADELANTE A ATRÁS

## PROTECCIONES

- ICLTM: LIMITADOR DE CLIP INTELIGENTE MEJORADO
- PMSTM: EL SISTEMA DE MANEJO DE POTENCIA, CONTROLA LA CANTIDAD DE POTENCIA QUE EL AMPLIFICADOR ENTREGA BAJO DIFERENTES CIRCUNSTANCIAS
- FCMTM: FAULTY CHANNEL MANAGEMENT, MANEJO DE CANAL DEFECTUOSO
- ENCENDIDO SUAVE, TRANSITORIOS DE ENCENDIDO, SOBRE CALENTAMIENTO, DC, RF, CORTO-CIRCUITO
- FUENTE DE ALIMENTACIÓN CON SOBRE CARGA, SOBREVOLTAJE EN LA RED ELÉCTRICA



# SERIE XTR

XTR 12 | XTR 18

La Serie XTR ha sido diseñada con el objetivo de ofrecer a los usuarios de grandes cajas de graves, el amplificador más apropiado y fiable, sin concesiones; sus salidas (270V/70A) son mucho más que lo necesario para hacer llegar a tus subs hasta sus límites aceptables.



## ESPECIFICACIONES TÉCNICAS

	XTR-12	XTR-18
<b>POTENCIA DE SALIDA 1kHz, 1.0% THD</b> +1N @ 4Ω @ 8Ω Puerto @ 8Ω	2x 6000 W 2x 3000 W	2x 9000 W 2x 4500 W
<b>RESPUESTA EN FRECUENCIA</b> Ancho de banda de potencia (0.02dB)	20Hz - 20kHz	
<b>RESPUESTA DE FASE</b> @ 1 kHz 20Hz-20kHz	±15 deg	
<b>DISTORSIÓN ARMÓNICA TOTAL</b> 20Hz-20kHz	<0.05%	
<b>DISTORSIÓN DE INTERMODULACIÓN</b> SMPTE	<0.05%	
<b>FACTOR DE AMORTIGUAMIENTO</b> @ 8Ω	≥100	
<b>DIFUSIÓN</b> 20Hz-20kHz	≥10dB	
<b>GANANCIA DE VOLTAJE</b>	32/30/44dB	
<b>SENSIBILIDAD</b> Potencia nominal (0.602 / 20dB de ganancia)	33V 31V	43/41.5V
<b>RELACION SEÑAL-RUIDO</b> 20Hz-20kHz	116dB	118dB
<b>RED ELÉCTRICA REQUERIDA</b> Voltage de operación (50Hz-20kHz) 1/3 de potencia nominal (a 230V max. 7)	0V-209V AC	170V-285V AC
<b>DIMENSIONES</b> A x B x D (mm) A x B x D (pulgadas)	405x88x48 - 16x3.5x1.9	
<b>PESO Neto (Kg/Lbs)</b>	13kg - 28.6lb	

## CARACTERÍSTICAS

- DOBLE FUENTE DE ALIMENTACIÓN REGULADA CON CORRECCIÓN DE FACTOR DE POTENCIA (PFC).
- SALIDA MAX.: 270V / 70A PICO.
- DISEÑO DESTINADO A SUBS DE ALTAS POTENCIAS.
- GANANCIA SELECCIONABLE ENTRE 32/38/44 DB.
- SISTEMA DE MANEJO DE POTENCIA, RAM AUDIO POWER MANAGEMENT SYSTEM.
- SECCIÓN DE POTENCIA DE ALTA EFICACIA Y RESISTENTE PARA USO EN CONDICIONES EXTREMAS.
- FILTROS PARA EL POLVO EN DELANTERA EXTRAIBLES.
- EFICIENTE VENTILACIÓN DE DELANTE A ATRÁS.
- CONECTORES XLR NEUTRIK® Y SPEAKON®.
- FUENTE DE ALIMENTACIÓN UNIVERSAL, (DE 90V A 265V AC) EN EL MODELO XTR-12K.

## PROTECCIONES

- KLTZM: LIMITADOR DE CLIP INTELIGENTE MEJORADO.
- PMSTM: EL SISTEMA DE MANEJO DE POTENCIA, RAM AUDIO POWER MANAGEMENT SYSTEM, CONTROLA LA CANTIDAD DE POTENCIA QUE EL AMPLIFICADOR ENTREGA.
- SSPTM: PROTECCIÓN CENTINELA DEL SOA (SOA SENTRY PROTECTION) QUE LIMITA DE FORMA EFECTIVA LA POTENCIA QUE EL AMPLIFICADOR ENTREGA CON UNA CARGA INCORRECTA.
- FCMTM: FAULTY CHANNEL MANAGEMENT, MANEJO DE CANAL DEFECTUOSO.
- ENCENDIDO SUAVE, TRANSISTORES DE ENCENDIDO, SOBRE CALENTAMIENTO, DC, RF, CORTO-CIRCUITO.
- FUENTE DE ALIMENTACIÓN CON SOBRE CARGA, SOBRE-VOLTAJE EN LA RED ELÉCTRICA.







SOUND  
of  
MUSIC